

Gwybod eich hawliau mewn marchnad ynni sy'n newid

Help llaw gyda phroblem ynni

Cysylltwch â Cyngor ar Bopeth os ydych chi angen help gyda phroblem ynni – er enghraifft gyda'ch biliau neu'ch mesuryddion, neu os ydych chi'n cael trafferth talu am yr ynni rydych chi'n ei ddefnyddio. Cyngor ar Bopeth yw'r ffynhonnell swyddogol o gyngor a chymorth annibynnol ac am ddim ar ynni.

Ewch i: citizensadvice.org.uk/energy

Neu cysylltwch â gwasanaeth defnyddwyr Cyngor ar Bopeth:

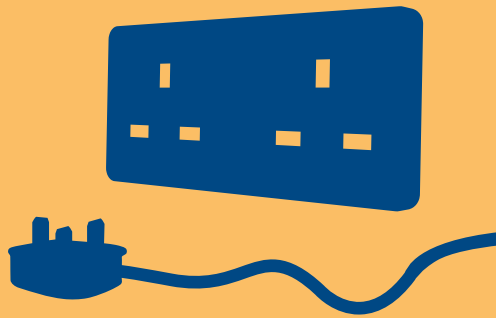
0808 223 1144
Llun–Gwener, 9am–5pm
Mae galwadau am ddim

Ffôn testun:
18001 yna 0808 223 1144
(Cymraeg)

Ysgrifennwch at:
Citizens Advice
consumer service
Second Floor
Fairfax House
Merrion Street
Leeds LS2 8JU

Mynnwch reolaeth a bargaen ynni well

Am arbed arian drwy newid tariff neu gyflenwr?



Edrychwch ar ein hadnodd cymharu prisiau energycompare.citizensadvice.org.uk

Lleihau eich biliau

Os ydych chi am dalu llai heb newid cyflenwr, mae sawl peth y gallwch chi ei wneud i arbed arian.

Am ragor o wybodaeth, cysylltwch â:

Simple Energy Advice

(Cymru a Lloegr)

simpleenergyadvice.org.uk

0800 444 202

Llinellau ar agor:

Llun–Gwener, 8am–8pm

Sadwrn–Sul, 9am–5pm

Mae galwadau am ddim

Nyth (Cymru yn unig)

nyth.llyw.cymru

0808 808 2244

Llinellau ar agor:

Llun–Gwener, 9am–6pm

Mae galwadau am ddim

**cyngor ar
bopeth**